

EASYTIKER

Interruptores termomagnéticos

en caja moldeada



CARACTERÍSTICAS GENERALES

EASYTIKER es la línea de interruptores termomagnéticos cuyo diseño es el resultado de años de experiencia que Bticino ha obtenido en su constante desarrollo de nuevos productos.

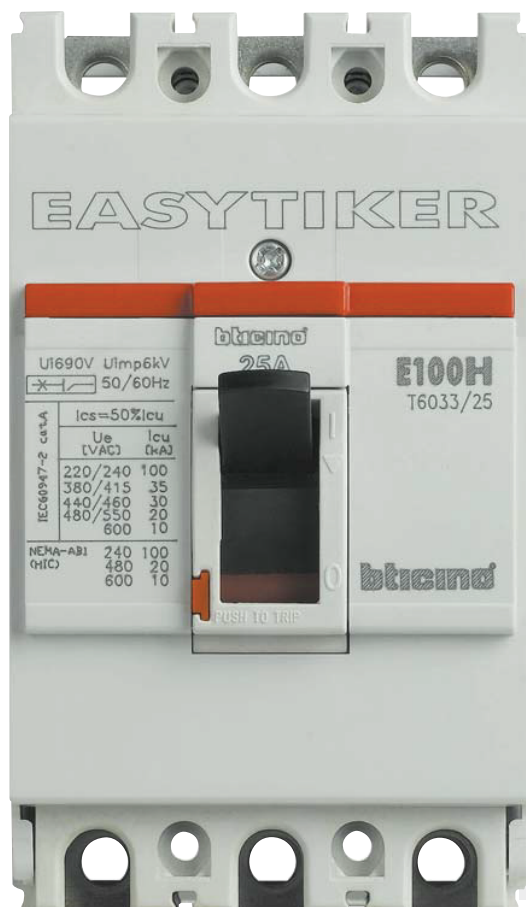
La gama de interruptores termomagnéticos EASYTIKER está disponible en versiones de 1, 2 y 3 polos en 2 diferentes marcos: E100H con calibraciones de 15 a 100 A y el marco E250H con calibraciones de 125 A hasta 250 A.

Su notable desempeño asegura una excelente protección contra sobrecargas y cortocircuitos en instalaciones eléctricas industriales, comerciales o de servicios.



EASYTIKER

Características generales



- Capacidad interruptiva referida a las normas IEC947-2 y NEMA-AB1.

- Tensión nominal de operación hasta 600 V-.

- Bornes tipo opresor adecuados para operar con conductores de cobre o aluminio.

- Los interruptores Easytiker son aptos para operar con conductores con aislamiento a 75 o 90°C.

- Diseño que permite su operación a temperaturas ambiente de 50°C sin necesidad de degradar su corriente nominal.

- Los elementos metálicos internos cuentan con acabados galvanizados y partes inoxidable para mayor duración.

- Calibraciones disponibles:

E100H: 1, 2 y 3 polos

15, 20, 30, 40, 50, 60, 75 y 100 A.

E250H: 3 Polos

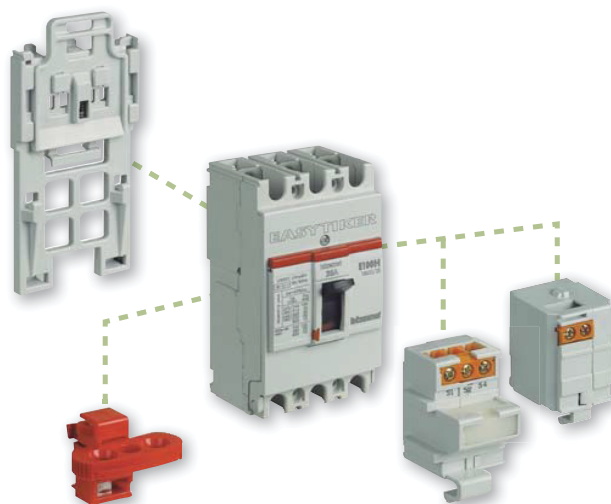
125, 150, 175, 200, 225 y 250 A.



INTERRUPTORES EASYTIKER

Los interruptores EASYTIKER cuentan con una gama de accesorios que pueden ser fácilmente instalados en campo con sólo retirar la tapa frontal de los interruptores. Todos los accesorios son compatibles con toda la gama de interruptores.

Código	ACCESORIOS EASYTIKER
M6/AUXAL	Contacto auxiliar o de alarma
M6T/130	Bobina de disparo a distancia 110 - 130 V~
M6T/277	Bobina de disparo a distancia 200 - 277 V~
M6T/480	Bobina de disparo a distancia 380 - 480 V~
M6000	Bloqueo de palanca en posición OFF
M6009	Base para montaje en riel Din E100H 3P (4.29 Mód./ Din)
M6010	Base para montaje en riel Din E100H 1P (1.43 Mód./ Din)
M6011	Base para montaje en riel Din E100H 2P (2.86 Mód./ Din)



BOBINA DE DISPARO A DISTANCIA

Utilizada cuando se requiere realizar la apertura del interruptor desde un lugar remoto al interruptor.

CONTACTO AUXILIAR O DE ALARMA

El contacto auxiliar se utiliza cuando se requiere de una señalización del estado del interruptor en posición abierto o cerrado; mientras que el contacto de alarma es utilizado cuando se requiere señalar la apertura del interruptor en caso de falla por sobrecarga o cortocircuito.

CARACTERÍSTICAS TÉCNICAS

	E100H			E250H
Número de polos	1	2	3	3
Corriente nominal In (A)	15 - 100	15 - 100	15 - 100	125 - 250
Tensión nominal de operación Vn (V)	347 V~	600 V~	600 V~	600 V~
Tensión de aislamiento Ui (V)	690 V~	690 V~	690 V~	690 V~
Capacidad interruptiva Icu kA (bajo norma IEC 60947-2)	220/240 V~	25	60	100
	380/415 V~	12	35	35
	440/460 V~	-	30	30
	480/550 V~	-	20	20
Capacidad interruptiva Icu kA (bajo norma NEMA AB-1)	600 V~	-	10	10
	240 V~	25	60	100
	480 V~	-	20	20
	600 V~	-	10	15
Categoría de utilización	A	A	A	A
Adecuado para el seccionamiento	Sí	Sí	Sí	Sí
Número de maniobras	Mecánicas	25,000	25,000	25,000
	Eléctricas (a 100% In)	8,000	8,000	8,000
	Eléctricas (a 50% In)	10,000	10,000	10,000
Sección del conductor máx. admisible	≤50A 33.62 mm ² (2 AWG)	≤50A 33.62 mm ² (2 AWG)	≤50A 33.62 mm ² (2 AWG)	177.30 mm ² (350 kCM)
	>50A 53.48 mm ² (1/0 AWG)	>50A 53.48 mm ² (1/0 AWG)	>50A 53.48 mm ² (1/0 AWG)	

E100H, E250H

Interruptores termomagnéticos



T6031/...



T6032/...



T6033/...



T6133/..

Interruptores termomagnéticos para instalación en riel DIN o en tablero NBAR630.
Tensión máxima de operación 600V.a.c. - CEI EN 60947-2.

Todos los interruptores se suministran con:

- Juego de aisladores.
- Zapatas para conductores de Cu o Al.

Código	E100H	
	Capacidad interruptiva Icu 25 kA a 220V, 15 kA a 277V	Juego de Zapatas Incluidas
1P	In (A)	
T6031/15	15	
T6031/20	20	
T6031/30	30	1Cx F (14 - 2 AWG) Cu o Al
T6031/40	40	
T6031/50	50	
T6031/60	60	
T6031/75	75	1Cx F (14 - 1/0 AWG) Cu o Al
T6031/100	100	

Código	E100H	
	Capacidad interruptiva Icu 100 kA a 220V, 20 kA a 480V	Juego de Zapatas Incluidas
3P	In (A)	
T6033/15	15	
T6033/20	20	
T6033/30	30	1Cx F (14 - 2 AWG) Cu o Al
T6033/40	40	
T6033/50	50	
T6033/60	60	
T6033/75	75	1Cx F (14 - 1/0 AWG) Cu o Al
T6033/100	100	

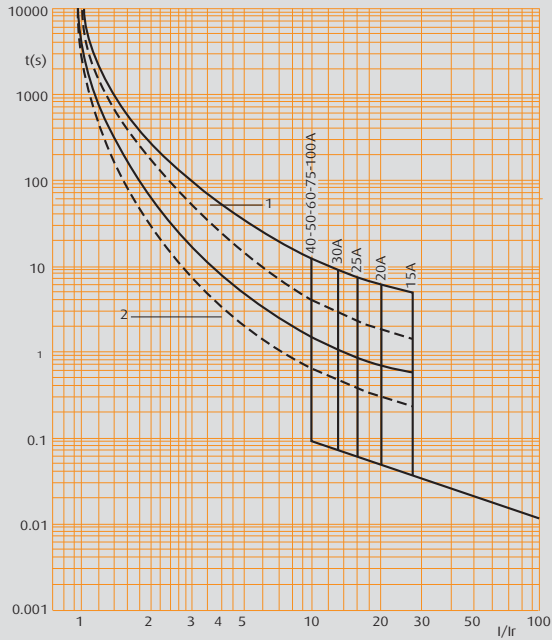
Código	E100H	
	Capacidad interruptiva Icu 60 kA a 220V, 20 kA a 480V	Juego de Zapatas Incluidas
2P	In (A)	
T6032/15	15	
T6032/20	20	
T6032/30	30	1Cx F (14 - 2 AWG) Cu o Al
T6032/40	40	
T6032/50	50	
T6032/60	60	
T6032/75	75	1Cx F (14 - 1/0 AWG) Cu o Al
T6032/100	100	

Código	E250H	
	Capacidad interruptiva Icu 65 kA a 220V, 20 kA a 480V	Juego de Zapatas Incluidas
3P	In (A)	
T6133/125	125	
T6133/150	150	
T6133/175	175	1Cx F (6 - 350 kCM) Cu o Al
T6133/200	200	
T6133/225	225	
T6133/250	250	

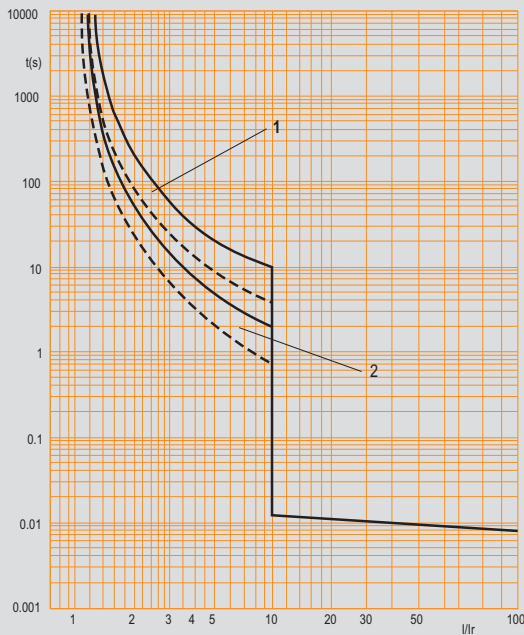
CURVAS DE INTERVENCIÓN

DATOS DIMENSIONALES

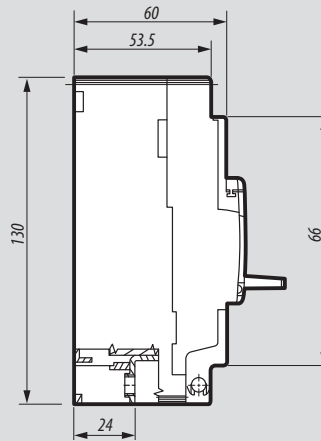
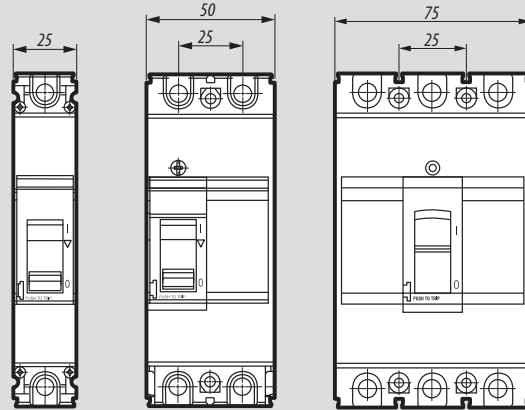
EASYTIKER E100H,
IN=15 - 100 A, 1P - 2P - 3P



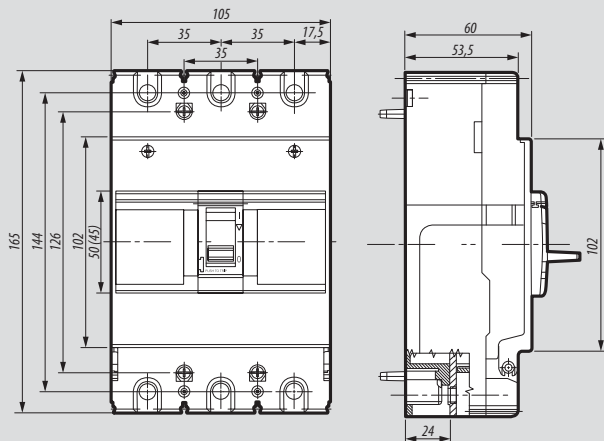
EASYTIKER E250H,
IMÁX= 250 A, 3P



EASYTIKER E100H



EASYTIKER E250H



Dimensiones en milímetros